

# DOM W NERINACH (G2)

## NIEDUŻY DOM PARTEROWY



Dom jednorodzinny, parterowy, z garażem dwustanowiskowym przeznaczony dla 4-osobowej rodziny, niepodpiwniczony

[www.osiedle-kociolki.pl](http://www.osiedle-kociolki.pl)  
tel. 67 255 12 01, 515 129 287

Nieduży, praktyczny dom jednorodzinny z garażem dwustanowiskowym.

Część dzienna to otwarty salon z kominkiem i wyjściem na taras połączony z kuchnią. Możemy stąd przejść do części nocnej z trzema sypialniami, łazienką i garderobą.

Program uzupełnia spiżarka przy kuchni, toaleta dla gości oraz dostępny z wiatrołapu garaż.

Za nim zlokalizowano kotłownię z wyjściem na zewnątrz.

Ekonomiczny, zaaranżowany z podziałem na strefy dom. Dzięki przeszkleniom elewacji oraz oryginalnym detalom architektonicznym bryła zyskuje atrakcyjny nowoczesny charakter.

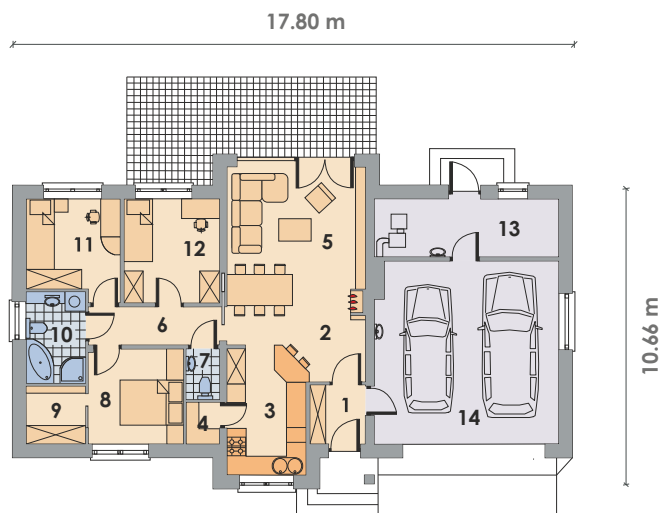


## PODSTAWOWE DANE TECHNICZNE

powierzchnia użytkowa	83.23 m <sup>2</sup>
powierzchnia netto (podłóg)	126.87 m <sup>2</sup>
długość i szerokość domu	17.80 m x 10.66 m
powierzchnia zabudowy	165.85 m <sup>2</sup>
kubatura	833.04 m <sup>3</sup>
wysokość domu	6.29 m
kąt nachylenia dachu	30°
minimalne wymiary działki	25.80 m x 22.66 m

## WYKAZ POMIESZCZEŃ PARTER

1. wiatrotap	3.13 m <sup>2</sup>
2. holl	2.10 m <sup>2</sup>
3. kuchnia	10.13 m <sup>2</sup>
4. spiżarnia	1.26 m <sup>2</sup>
5. salon	24.53 m <sup>2</sup>
6. korytarz	4.84 m <sup>2</sup>
7. toaleta	1.52 m <sup>2</sup>
8. pokój	8.75 m <sup>2</sup>
9. garderoba	3.28 m <sup>2</sup>
10. łazienka	5.19 m <sup>2</sup>
11. pokój	8.78 m <sup>2</sup>
12. pokój	9.71 m <sup>2</sup>
<b>RAZEM</b>	<b>83.22 m<sup>2</sup></b>
13. kotłownia	10.57 m <sup>2</sup>
14. garaż	33.08 m <sup>2</sup>

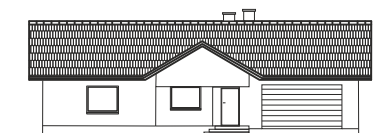
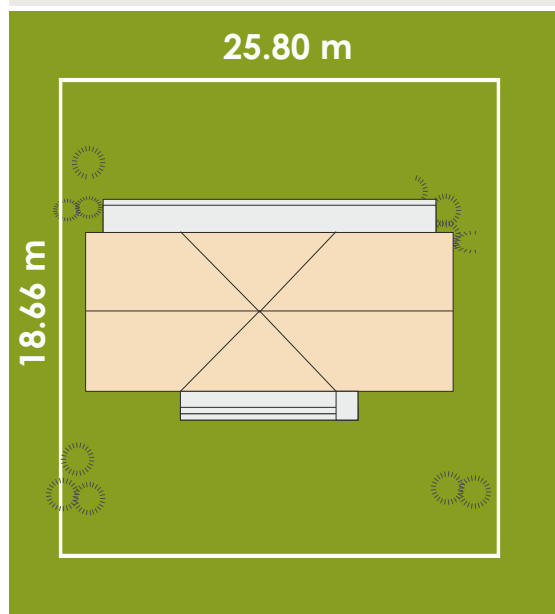


## Dodatkowe informacje

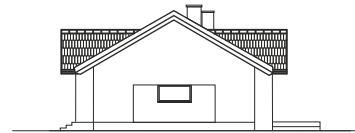
Dom wyposażony jest w podstawowe media (prąd, woda), przystosowany do ogrzewania na paliwo stałe. Przewidziano montaż zautomatyzowanego kotła na ekogroszek, mięt lub np. pellet - wg preferencji klienta.

Do odbioru ścieków komunalnych przewidziano montaż zbiornika bezodpływowego. Miejskowy plan zagospodarowania przestrzennego dopuszcza możliwość montażu przydomowej oczyszczalni

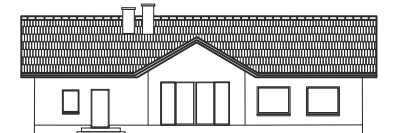
## Minimalna wielkość działki



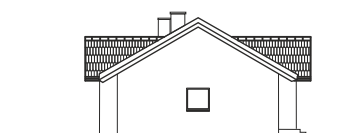
Elewacja **frontowa**



Elewacja **boczna**



Elewacja **ogrodowa**



Elewacja **boczna**