

# OCTANS

## KLASYCZNY DOM PARTEROWY



Dom parterowy, niepodpiwniczony, o prostej konstrukcji, przeznaczony dla 2-4 osobowej rodziny.

www.osiedle-kociolki.pl  
tel. 67 255 12 01, 515 129 287

### 1. OGÓLNA CHARAKTERYSTYKA BUDYNKU

Budynek mieszkalny dwukondygnacyjny, niepodpiwniczony z tarasem rekreacyjnym. Dach dwuspadowy o konstrukcji drewnianej. Technologia wykonania – tradycyjna. Ściany murowane. Strop gęstożebrowy typu terriva.

#### Zaopatrzenie budynku w media:

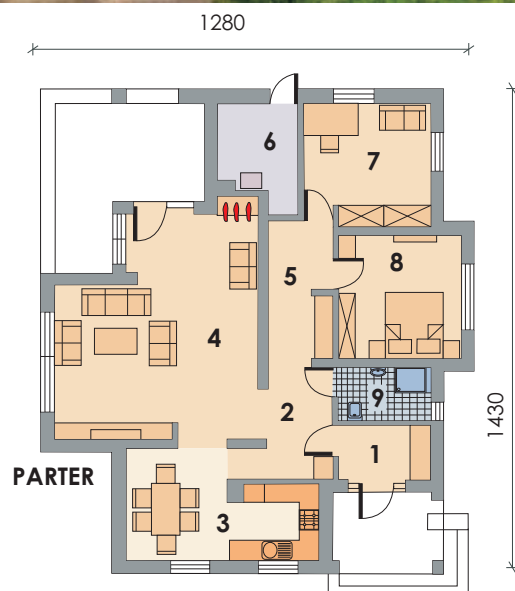
woda – z sieci wiejskiej,  
ścieki sanitarne – zbiornik bezodpływowy  
woda deszczowa – odprowadzona powierzchniowo,  
energia elektryczna – z sieci energetycznej,  
ciepło – z własnej kotłowni opalanej ekogroszkiem lub drewnem.

#### Instalacje wewnętrzne:

elektryczna,  
wody zimnej,  
wody ciepłej,  
kanalizacyjna,  
centralnego ogrzewania.

### 2. ROZWIĄZANIA KONSTRUKCYJNE

Ławy fundamentowe żelbetowe. Ściany fundamentowe murowane z bloczków betonowych na zaprawie cementowej.  
Ściany zewnętrzne z bloczków z betonu komórkowego na zaprawie cementowo-wapiennej.  
Ściany wewnętrzne konstrukcyjne z bloczków z betonu komórkowego na zaprawie cementowo-wapiennej.  
Ściany działowe z bloczków z betonu komórkowego na zaprawie cementowo-wapiennej.  
Strop nad parterem – gęstożebrowy typu terriva.  
Schody zewnętrzne i taras z kostki betonowej.  
Przewody wentylacyjne – z pustaków ceramicznych wentylacyjnych.  
Przewody spalinowe – z pustaków spalinowych systemowych, ceramicznych.



Dach dwuspadowy o konstrukcji drewnianej, kryty blachodachówką Wenecja (kolorystyka wg wzornika producenta) z uwzględnieniem zapisów miejscowego planu zagospodarowania przestrzennego.

Osiedle Kociołki - Biuro, Sarbka 2, 64-700 Czarnków, tel. 67 255 12 01, 515 129 287 biuro@osiedle-kociolki.pl  
www.osiedle-kociolki.pl

### 3. IZOLACJE

Izolacja przeciwwilgociowa pozioma ścian - papa termozgrzewalna.  
Izolacja przeciwwilgociowa pozioma podłóg na gruncie - folia budowlana PE.  
Izolacja przeciwwilgociowa pionowa ścian fundamentowych zewnętrznych.  
Izolacja termiczna ścian zewnętrznych – styropian 12 cm.  
Izolacja termiczna ścian fundamentowych – styropian 10 cm.  
Izolacja termiczna podłóg parteru – styropian 10 cm.  
Izolacja termiczna poddasza – wełna mineralna 25 cm.

### 4. WYKOŃCZENIE WNĘTRZ

Tynki wewnętrzne gipsowe na ścianach i sufitach.  
Powierzchnie ścian w łazienkach i WC przygotowane do wykończenia glazurą, pozostałe powierzchnie ścian tynk.  
Podłogi – szlichty cementowe przygotowane pod wykończenie.  
Podłoga w kotłowni wykończona płytkami gresowymi, z wbudowaną kratką ściekową.  
Drzwi wewnętrzne do kotłowni stalowe, okleinowane.  
Pomieszczenia oddawane bez wierzchnich warstw podłogowych, parapetów wewnętrznych, białego montażu, glazury i drzwi wewnętrzne (z wyjątkiem drzwi zewnętrznych kotłowni).

### 5. WYKOŃCZENIE ZEWNĘTRZNE

Wykończenie elewacji: na ścianach zewnętrznych ocieplanych styropianem metodą lekką mokrą – tynk cienkowarstwowy w kolorze białym.  
Cokół wokół budynku wykończony tynkiem ozdobnym systemowym – imitacja cegły (meldolfer).  
Nawierzchnia tarasu, schodów zewnętrznych wykończona płytkami betonowymi (melanż).  
Okna PCV w kolorze białym o współczynniku U od 1.25 W/m<sup>2</sup> K do 1.35 W/m<sup>2</sup>K producent Drutex.  
Parapety okienne zewnętrzne z płytek klinkierowych. Drzwi wejściowe stalowe okleinowane.  
Rynny, rury spustowe – metalowe systemowe Flamingo.  
Dach kryty wysokiej klasy blachodachówką segmentową Wenecja firmy BUD-MAT (50 lat gwarancji) w kolorze zgodnym z założeniami miejscowego planu zagospodarowania przestrzennego wg wzornika producenta. Wokół budynku opaska żwirowa.

### 6. INSTALACJE WEWNĘTRZNE

Instalacje elektryczne z obwodami trójfazowymi i zasilania kuchenki elektrycznej, obwodami gniazd wtyczkowych i oświetlenia oraz z obwodami do zasilania wewnętrznych i zewnętrznych instalacji i urządzeń elektrycznych technicznych (puszka podłączeniowa do oświetlenia działki wypusty na gniazdo wtyczkowe i na oprawy oświetleniowe na elewacji), doprowadzonymi w budynku podtynkowo.  
Tablica rozdzielcza – natynkowa, wyposażona w zabezpieczenia nadmiarowo prądowe i wyłączniki różnicowoprądowe dla poszczególnych obwodów, ochronniki przepięciowe i główny rozłącznik.  
Instalacje teletechniczne składają się z instalacji telewizyjnej (2 gniazda) i informatycznej (3 gniazda).  
Instalacja zimnej wody prowadzona w warstwach przygotowanych i brzdach ścian z podejściami pod przybory sanitarne oraz pod zawory czerpalne. Instalacja ciepłej wody użytkowej budynku zasobnik c.w.u o pojemności ok. 120 litrów, nie posiada cyrkulacji c.w.u. Kanalizacja wykonana z rur z tworzyw sztucznych.  
Instalacja centralnego ogrzewania – piec z podajnikiem na ekogroszek. Instalacja z rur polipropylenowych giętkich w układzie rozdzielaczowym. Grzejniki c.o. Purmo typu Compact z zestawem przyłączeniowym.  
W łazienkach i WC grzejniki drabinkowe wyposażone w zawory termostatyczne.  
Przewody spalinowe z kształtek systemowych. Przewód nawiewny do kominka z rury PCV doprowadzony pod warstwami podłogowymi i wyprowadzony kanałem typu „Z” na elewację.  
Pomieszczenia oddawane bez tzw. białego montażu sanitarnego, opraw oświetleniowych.  
Przełączniki elektryczne i gniazda wtykowe Legrand Cariva.

*\*Zakres prac tożsamy z wtycznymi zawartymi w projekcie budowlanym dla tego budynku autorstwa DOMuS- DOM u SNIECHOWSKICH z zastrzeżeniem, iż użyte do budowy tego budynku materiały budowlane i technologie będą zgodne bądź podobne z zapisami tego projektu.*